



Hollow microspheres

S-Spheres®

Strongest hollow microspheres
in size 100-300 micron

ADF Materials GmbH
Maulbertschgasse 11,
Vienna, 1190, Austria

info@adf-materials.com
www.adf-materials.com

S-Spheres® is a registered
trademark of ADF Materials GmbH

Mikrohohlkugeln / Hollow microspheres

Stärke und die Leichtigkeit sind in der Regel kaum vereinbare Eigenschaften, jedoch sind diese heute in vielen Industrien notwendig. Nach langjähriger Forschung können diese beiden wichtigen Eigenschaften in einem einzigen Produkt kombiniert werden. S-Spheres sind leicht und bieten eine übertragende Festigkeit. Außerdem ist dieser Füllstoff nicht nur preiswert, sondern bietet durch die Kombination folgender Eigenschaften die hervorragende Qualität:

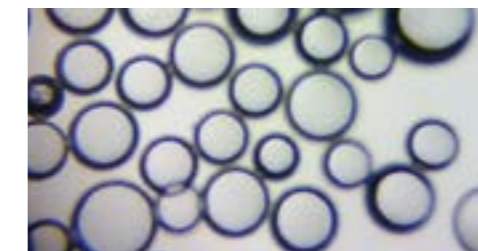
- Perfekte Kreisform
- Weiße Farbe
- Hervorragende Festigkeit
- Leichtigkeit
- Gas- und Wasserbeständigkeit
- Wasserunlöslich und chemikalienbeständig
- Hohe Schmelzpunkt (ab 1200 C°)

Usually, strength and lightness are two properties that are tough to combine in one single product – though necessary in many industries nowadays. We are now capable of combining these two important characteristics in a single product S-Spheres: it is lightweight and has high strength. Furthermore, our new product is affordable and has at the same time the outstanding quality. The following features are paramount for its success:

- Perfect spherical shape
- White color
- Outstanding strength
- Lightness
- Gas and water resistance
- Water insoluble and chemicals resistant
- High melting point (above 1200 C°)

Technisches Datenblatt / Technical data sheet

Typ / Type	S - 125	S - 150	S - 250
Rohdichte g/cm ³ / Bulk density g/cm ³	0,43-0,5	0,38-0,45	0,32-0,4
Nennichte g/cm ³ / True density g/cm ³	0,7-0,8	0,6-0,7	0,5-0,6
Stärke (isostatisch)* / Strength (isostatic)*	15000 psi / 100 Mpa	12500 psi / 85 Mpa	10000 psi / 70 Mpa
Farbe / Color	weiß / white	weiß / white	weiß / white
Partikelgröße mkm / Particle size in micron	100-150	150-200	200-300
Schmelzpunkt C° / Melting point C°	1200	1200	1200
	*Isostatic compressive strength test, 80% survival *Test auf isostatische Druckfestigkeit, 80% Anteil unzerstörter S-Spheres		



*photo under the microscope

The technical data represent average values. These data serve to give general information, they are liable to natural deviations, depending on production. They are not to be cited as guaranteed properties or guaranteed values. Beside the standard material further details of special brands on request.